

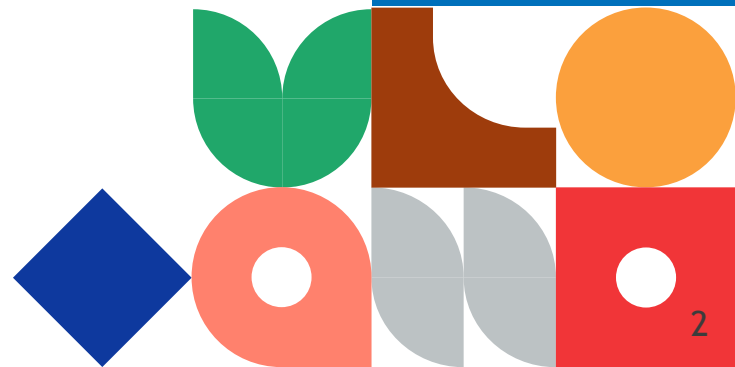
hellio

# Web-conférence

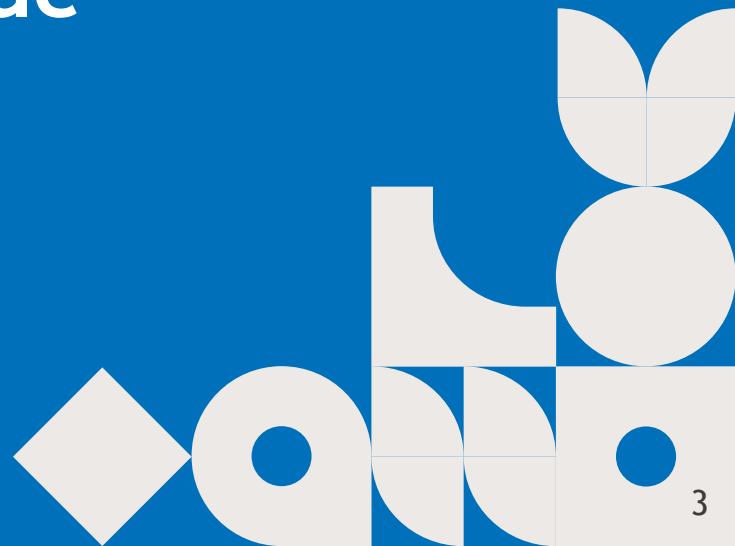
Tout savoir sur l'installation des bornes en copropriété

13 avril 2023

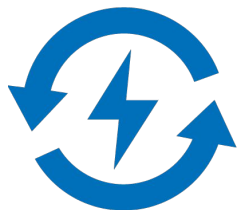
**Votre  
énergie  
a de l'impact**  
hellio



# L'électrification des copropriétés, élément essentiel de la transition énergétique

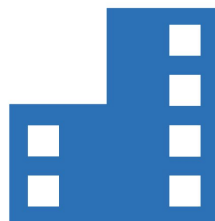


# Les chiffres clés



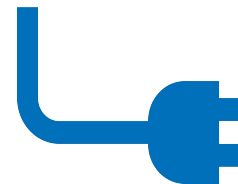
**13%**  
des véhicules immatriculés  
en 2022 étaient 100% électriques

([PFA](#), 01/2023)



**44%** des français  
vit en habitat collectif

([Enedis](#), 06/2022)



**85%**  
des utilisateurs de VE se  
rechargent à domicile

([Enedis](#), 11/2022)

# Droit à la Prise vs. Infrastructure Collective : que choisir ?

## Droit à la prise

- Avantages : autonomie du résident, mise en place rapide
- Inconvénient : limité dans le temps

## Infrastructure collective

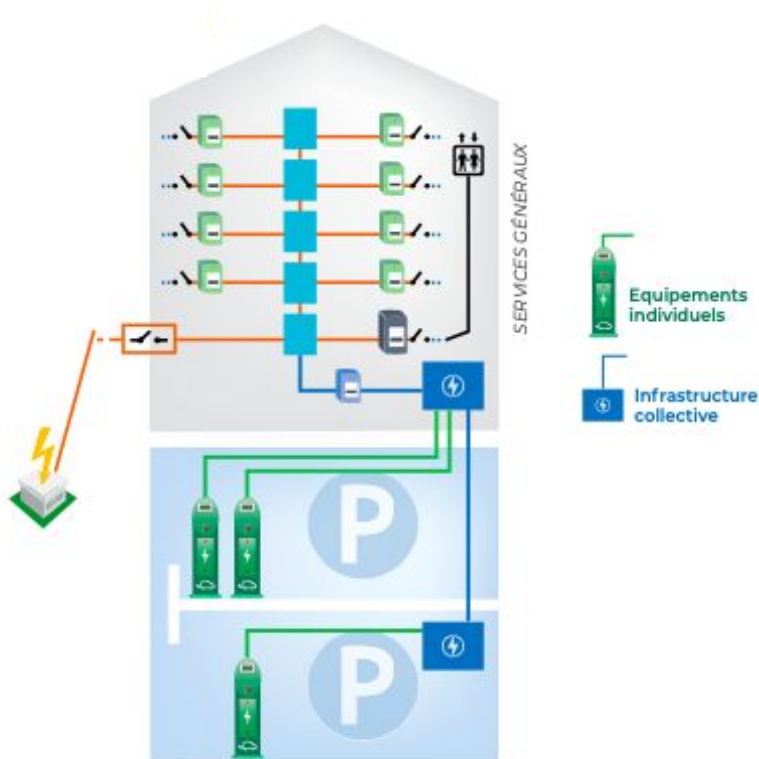
- Avantage : système évolutif
- Inconvénient : vote à la majorité, délai de mise en place



La France compte  
688 000 points de  
charge  
particuliers  
([Enedis](#), 04/2023)

# Infrastructure collective

Schéma d'un raccordement "classique" avec distribution en étoile



## 1. Composition de l'infrastructure :

- Point de livraison dédié
- Câbles d'alimentation et conduits
- Armoires électriques

## 2. Solution privilégiée par la majorité des opérateurs privés

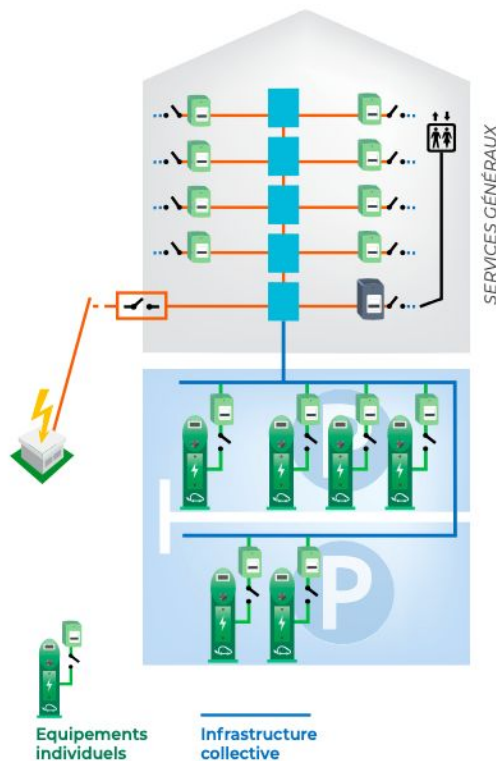
## 3. Convient aux :

- parkings intérieurs (souterrains)
- parkings extérieurs murés

Source : [Avere](#), 04/2021

# Infrastructure collective

Schéma du Réseau Électrique Auto (REA) d'Enedis



## 1. Composition de l'infrastructure :

- Câble BUS depuis le RPD
- 1 compteur Linky par place
- 1 “mini” armoire électrique par place

## 2. Chaque utilisateur choisit son fournisseur d'énergie

## 3. Convient aux :

- parkings intérieurs (souterrains)
- parkings extérieurs murés
- parkings en construction / rénovation

Source : [Avere](#), 04/2021

# Le cas des parkings extérieurs

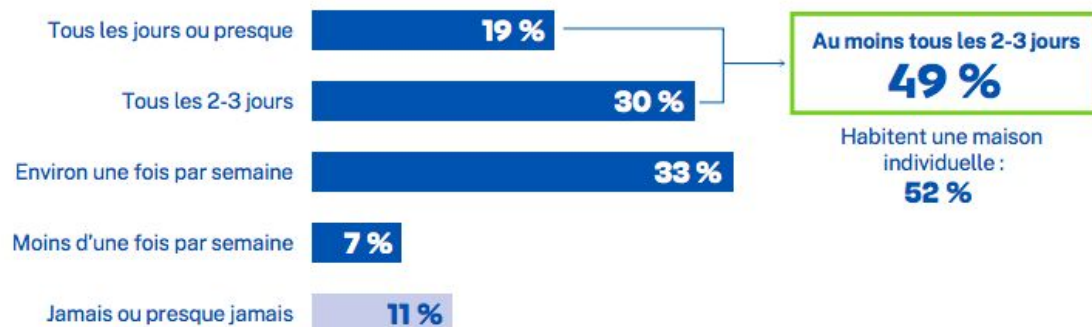
- Investissement initial plus important dû au coût du **génie civil**
  - “C’est aujourd’hui trop **onéreux** pour que les opérateurs et les copropriétés puissent en assumer le coût” Lara Dupont (Zeplug) ([Automobile Propre](#), août 2022)
- Conséquence : un **retard** qui s’accumule
  - “Le déploiement des PR (points de recharge) sur parkings extérieurs de l’habitat collectif est quasiment au **point mort** car l’installation exige des travaux de génie civil lourd et coûteux qui rend le coût du PR prohibitif” ([rapport TERA](#), juin 2021)



# Comportement des utilisateurs de VE

## À quelle fréquence rechargez-vous généralement votre véhicule à domicile ?

Base : a ceux qui utilisent un véhicule 100 % électrique (631)



- Distance moyenne journalière parcourue :
  - **42 km** en semaine
  - **47 km** le week-end
- Autonomie moyenne (constatée) de **286 km**

Source : [Enedis](#), 11/2022

# La solution

L'installation de bornes de recharge **partagées** sur parkings **extérieurs**

# Cas d'usage d'une borne partagée

- Création d'une station de recharge
  - Emplacements dédiés à la recharge des VE
  - Installation financée à **100 %**
- Installation de bornes entre deux places
  - 2 bornes par poteau
  - 1 point de charge par place
- **5 utilisateurs** par point de charge (en moyenne)
- Possibilité de réserver des **créneaux** de recharge via une application
- Lancement / arrêt de charges via une application ou un badge



# Cas d'usage d'une borne partagée

- Dans le cas de parkings extérieurs avec places privatives
  1. **Création** de places de stationnement dédiées aux VE
  2. **Rachat** d'une place qui devient dédiée aux VE
  3. **Location** d'une place qui devient dédiée aux VE
- **Service client** mis à disposition des utilisateurs
  - Problèmes techniques
  - Usage de la borne
- Coût du service pour les utilisateurs :
  - **abonnement** mensuel fixe
  - **consommations** au réel
  - Coût TTC par mois (avril 2023 - 1700 km)
    - **100% électrique** : 81€
    - **Essence** : 223€
    - **Diesel** : 181€



# Session Questions / Réponses

hellio



# Prochains webinaires



Focus sur l'ingénierie financière d'une rénovation globale d'une copropriété - 1er Juin 2023

Inscrivez-vous si ce n'est pas déjà fait :

<https://app.livestorm.co/hellio-solutions/web-conferences-dediees-aux-coproprietaires-et-gestionnaires?type=detailed>

# hellio

50 rue Madame de Sanzillon  
92110 Clichy

[copropriete.hellio.com](http://copropriete.hellio.com)

## Hellio Copropriété

[ymolia@hellio.com](mailto:ymolia@hellio.com)  
01 84 80 06 7

