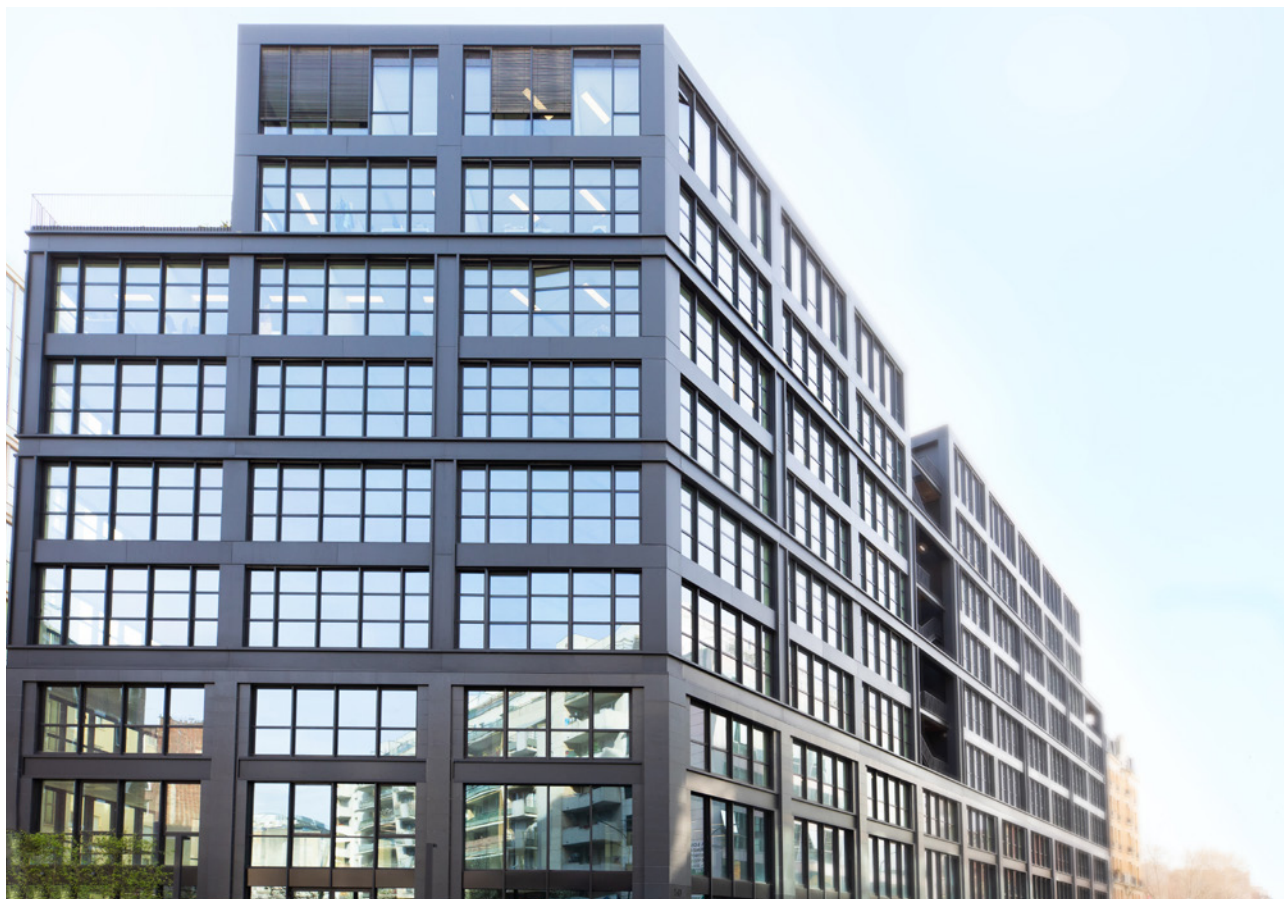


Actualité  
corporate

## De nouveaux bureaux à haute efficacité énergétique pour Hellio



Depuis le mois de mars 2022, les salariés de Hellio ont investi leurs nouveaux bureaux : 1 500 m<sup>2</sup> au sein de l'immeuble "Factory" au 50 rue Madame de Sanzillon à Clichy. Des locaux particulièrement à la pointe en termes d'efficacité énergétique !

### Des bureaux en cohérence avec l'image et le positionnement de Hellio

Hellio a changé son siège social dans un quartier dynamique et en pleine évolution, idéalement localisé sur la ligne 14 du métro. Les équipes de Hellio occupent désormais un plateau de près de 1 500 m<sup>2</sup> au 6<sup>ème</sup> étage de l'immeuble Factory.

#### FP&A - Service Presse Hellio

Céline Gay - 66 route de Sartrouville Bât.2  
Parc des Erables - 78230 Le Pecq  
Tél : 07 61 46 57 31 - Fax : 01 39 52 94 65  
[celine@fpa.fr](mailto:celine@fpa.fr)

#### Hellio

50 rue Madame de Sanzillon  
92110 Clichy  
[servicepresse@hellio.com](mailto:servicepresse@hellio.com)  
[hellio.com](http://hellio.com)

Ce bâtiment neuf et moderne se veut être proche de l'image de l'entreprise et de son positionnement. L'acteur de référence de la maîtrise de l'énergie a fait le choix d'intégrer ce bâtiment de bureaux conçu dans une démarche environnementale exigeante : HQE Exceptionnel, BREEAM Very Good, WELL Ready ; et qui propose de nombreux services aux utilisateurs.



Parmi les caractéristiques notables du bâtiment :

- › Une isolation par l'extérieur des façades
- › Des protections solaires extérieures (brises soleil orientables)
- › Un éclairage luminaires LED
- › Une production d'eau chaude faite par la CEVE (CPCU de la ville de Clichy)
- › Une production d'eau glacée faite par 2 groupes froid en terrasse
- › Une ventilation double flux
- › Une gestion centralisée de tous les équipements techniques



Pierre Maillard  
Président Directeur Général de Hellio.

*« Plus proche de notre image et de notre positionnement, Hellio a changé son siège social dans un quartier dynamique et en pleine évolution, au sein d'un bâtiment à haute efficacité énergétique, en parfaite adéquation avec notre métier de la maîtrise de l'énergie », précise Pierre Maillard, Président Directeur Général de Hellio.*

## À propos de Hellio



Hellio est l'acteur historique de référence de la maîtrise de l'énergie. Pionnier du marché des économies d'énergie en France (métropole et Outre-Mer), Hellio ambitionne de permettre au plus grand nombre de maîtriser son énergie : le groupe se démarque par le savoir-faire, l'innovation et la culture métiers de ses équipes sur toute la chaîne de valeur de l'efficacité énergétique. Avec son réseau d'artisans RGE agréés, Hellio œuvre pour simplifier les démarches et apporter des solutions sur-mesure pour tous les consommateurs d'énergie - des particuliers aux entreprises, en passant par les collectivités locales - et ce pour tous les types de bâtiments et leurs équipements.

Indépendant, expert et ancré dans la transition énergétique au quotidien, Hellio prend part à l'effort de relance pour faire de l'énergie de demain, une énergie positive et d'impact, au service de tous.

Pour en savoir plus, rendez-vous sur [www.hellio.com](http://www.hellio.com)

### FP&A - Service Presse Hellio

Céline Gay - 66 route de Sartrouville Bât.2  
Parc des Erables - 78230 Le Pecq  
Tél : 07 61 46 57 31 - Fax : 01 39 52 94 65  
[celine@fpa.fr](mailto:celine@fpa.fr)

### Hellio

50 rue Madame de Sanzillon  
92110 Clichy  
[servicepresse@hellio.com](mailto:servicepresse@hellio.com)  
[hellio.com](http://hellio.com)